

Profort

Het professionele
gevelbekledingsysteem

Algemene informatie

- Eenvoudige & snelle montage
- Onderhoudsarm
- Kunststof gevelbekleding
- Brandklasse 2
- Duurzaam
- Kleurecht
- 10 jaar garantie
- Milieuvriendelijk
- Recyclebaar
- KOMO attest-met-product-
certificaat GB-004
- Vele kleuren verkrijgbaar



Profort[®] 
massief kunststof paneel



Onderhoudsarme en duurzame gevelbekleding

Vrije tijd is een kostbaar goed en dat willen we graag zo efficiënt en leuk mogelijk indelen. Genieten van mooie, luxe gevelbekleding zonder al te veel onderhoud te hoeven plegen. Profort is een gevelbekleding die nooit meer geschilderd hoeft te worden en slechts af en toe schoongemaakt moet worden. Met Profort kunt u jarenlang zorgeloos genieten.

Profort kan vrijwel op elke gevel worden toegepast

Profort is onder meer voor de volgende toepassingen te gebruiken:

- woningbouw; als gevelbekleding, boeidelen, wangen van dakkapellen, dak-gootomlijsting etc. Zowel nieuwbouw, renovatie evenals utiliteitsbouw en arkenbouw;
- recreatiebouw; als gevelbekleding bij bungalows en chalets;
- houtskeletbouw;
- industrie.

Gezien de zeer hoge stevigheid en slagvastheid van het product is Profort ook geschikt voor toepassing op de begane grond. Profort wordt aanbevolen volgens het Nationaal Pakket Duurzaam Bouwen (DuBo) door de zeer goede recyclingmogelijkheden.





Profort spaart het milieu

Duurzaam bouwen wordt door de overheid sterk gestimuleerd. Daarnaast vraagt de markt steeds meer om een duurzaam gebouwde en onderhoudsvriendelijke woon- en werkomgeving. Profort sluit hier naadloos op aan. Voor de vervaardiging van Profort gevelbekleding wordt namelijk gebruikgemaakt van recyclebare kunststoffen. Hierdoor is de belasting van het milieu drastisch minder. Doordat Profort niet meer geschilderd hoeft te worden, wordt ons milieu ook in de gebruiksfase niet meer belast. De keiharde, weersbestendige en kleurechte toplaag zorgt daarnaast voor een lange levensduur van de gevelbekleding. Met bijpassende profielen in kleur, zijn de Profort delen onbeperkt door te monteren. Hierdoor ontstaat nagenoeg geen afval tijdens de verwerking. Met deze eigenschappen sluit Profort uitstekend aan bij de milieumaatregel in de Nationale pakketten "Duurzame Woningbouw" en "Duurzame Utiliteitsbouw"

De uitvoeringen van Profort

Rabat:

Een Rabat voor zowel horizontale, verticale als diagonale verwerking. Afmeting: 5400 x 165 x 16 mm (werkende breedte: 135 mm)

Dubbel Rabat:

Een Rabat voor horizontale, verticale als diagonale verwerking. Nog sneller verwerkbaar dan een enkel rabat. Met 1 deel bekleedt u in één keer ca 1.5 m². Afmeting: 5400 x 300 x 16 mm (werkende breedte: 270 mm)

Sponningschroot:

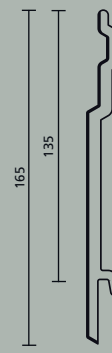
Een model dat speciaal is ontwikkeld voor verticale toepassing, zodat het "zichtvlak" van zowel links als rechts gelijk is. Uiteraard kan de schroot ook horizontaal of diagonaal verwerkt worden. Afmeting: 5400 x 165 x 16 mm (werkende breedte: 135 mm)

Potdeksel:

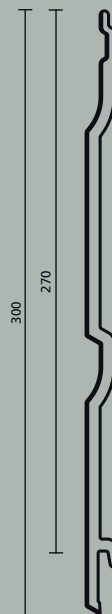
Een potdeksel model geschikt voor horizontale en diagonale verwerking. Afmeting: 5400 x 200 x 16 mm (werkende breedte: 170 mm)



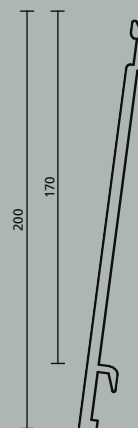
Rabat



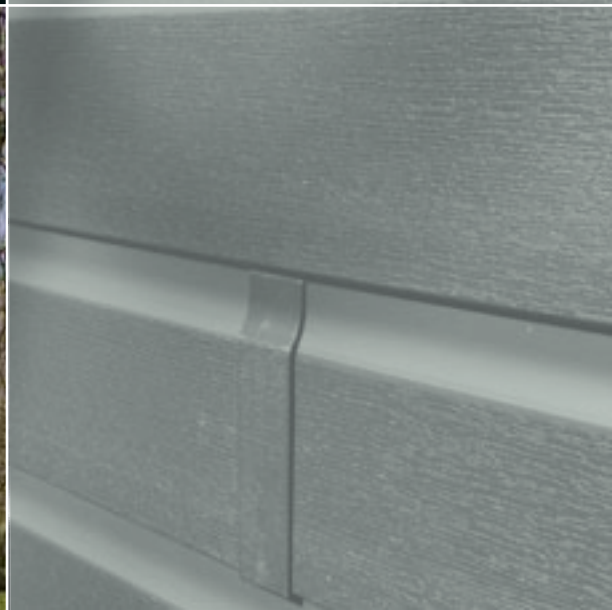
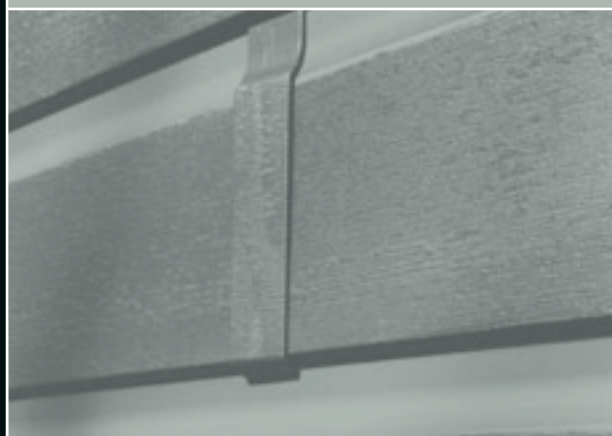
Sponningschroot



Dubbelrabat



Potdeksel



Alure aluminium profielen



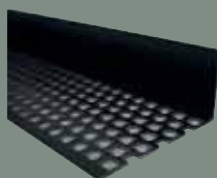
Alure 'klik' Buitenhoekprofiel
Lengte 300 cm
Alu/PVC



Alure 'blok' Buitenhoekprofiel
Lengte 300 cm / 22 mm
(voorgeboord)



Alu-Startprofiel



Ventilatieprofiel

Profort kunststof profielen



Koppeling
Lengte 13,5 cm



Koppelprofiel
Lengte 270 cm



Eindprofiel
Lengte 270 cm

Achterzijde



Binnen-en buitenhoek
Lengte 270 cm

Profort Massief & Woodgrain

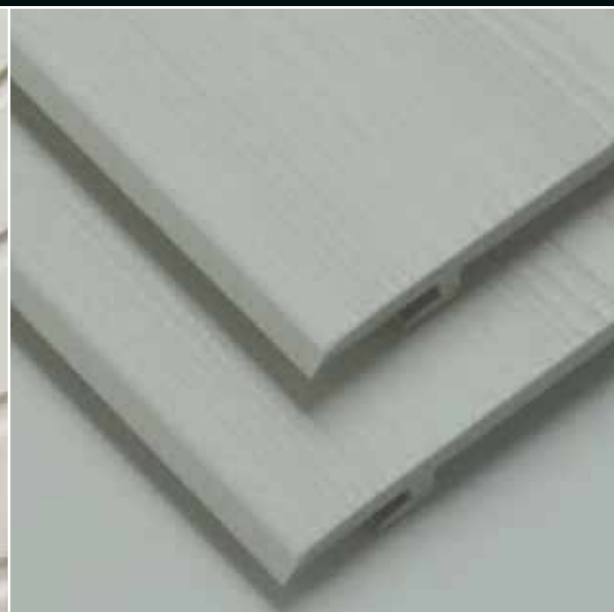
De toplaag van Profort Massief en Profort Woodgrain bestaat uit een slag- en krasvaste co-extrusielaag. Deze laag is door en door gekleurd waardoor bij eventuele beschadigingen de oorspronkelijke kleur behouden blijft. U heeft de keuze uit Profort Massief met een fijne structuur of Profort Woodgrain met een grovere structuur. Profort Massief is verkrijgbaar als Rabat en Sponningschroot. Profort Woodgrain als Dubbelrabat en Potdeksel. Beide uitvoeringen hebben bijpassende hulpprofielen zoals koppelprofielen, binnen- buitenhoeken, afdeklijsten etc.

Profort Topline

Profort Topline is uitgevoerd met een luxe, kleurechte Renolit folie. Met deze folie zijn vele RAL kleuren en houtdessins mogelijk. De gebruikte folie wordt reeds veelvuldig toegepast in kunststof ramen, deuren en kozijnen. Het voordeel is dan ook dat uw gevelbekleding exact dezelfde uitstraling krijgt. Het Topline assortiment bestaat uit de houtnerf decors. Daarnaast zijn ook bijpassende hulpprofielen beschikbaar zoals koppelprofielen, buitenhoeken, afdeklijsten etc.

Zie voor het actuele Massief, Woodgrain en Topline kleurengamma:

www.FrontsAndFronts.nl of www.fetimprofessional.nl





Profort laat zich gemakkelijk verwerken

Voor u aanvangt met montage dient u de montagehandleiding goed te lezen en op te volgen*. Profort moet op het regelwerk aangebracht worden met de speciale ALL-Tight Profort schroef 3 x 30 mm. Deze schroeven zorgen dat de uitzetting en krimp van de delen wordt opgevangen. Gebruik absoluut geen schroeven met verzonken kop. Profort in lichte kleuren brengt u aan op een regelwerk met een maximale hart-op-hart afstand van 60 cm. De donkere kleuren worden op een regelwerk met een hart-op-hart afstand van 40 cm aangebracht. Deze regelafstand is noodzakelijk vanwege de grotere warmte absorptie bij donkere kleuren. Schroeven in het midden van de delen fixeren. Rechts en links van midden de schroef in het midden van de sleuf "losvast" plaatsen. Ventilatie is zeer belangrijk. Achter de delen wordt daarom een verticale ventilatie spouw van minimaal 20 mm (minimaal 28 mm voor donkere kleuren) toegepast. Deze ventilatieruimte is noodzakelijk om te voorkomen dat temperatuurverschillen tussen binnen- en buitenzijde van de gevelconstructie te groot wordt, hierdoor kan het materiaal blijvend vervormen. Tevens zorgt een goede ventilatie ervoor dat er zich geen condens ophoopt achter de constructie, met schimmelvorming als gevolg op langere termijn. Alle Profort producten zijn eenvoudig te bewerken met standaard gereedschap.

* U vindt de montagehandleiding in iedere verpakking, kijk voor uitgebreide verwerkingvoorschriften in de Profort Technische documentatie.



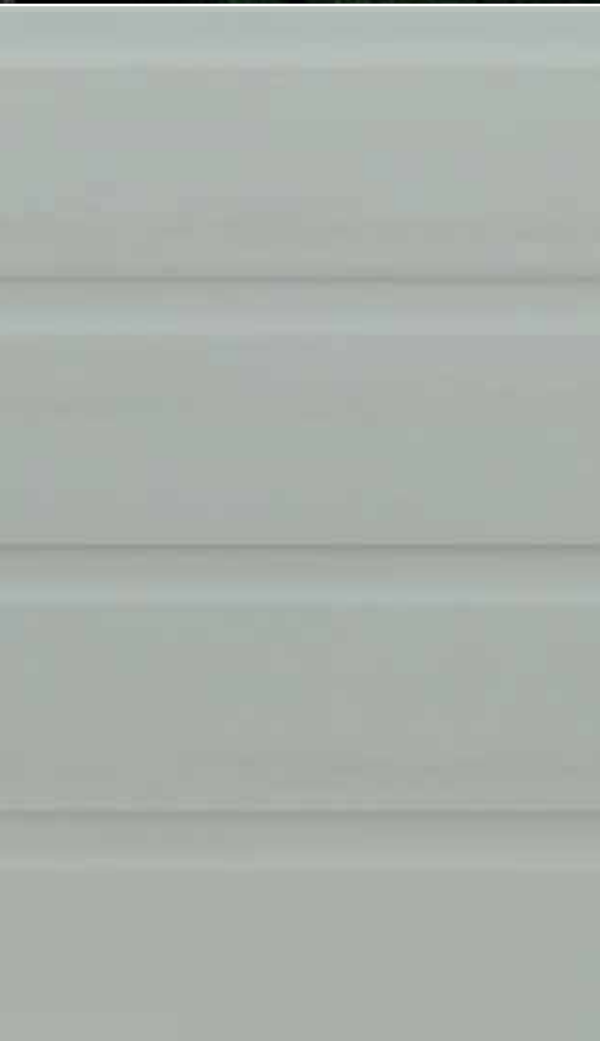
Profort is gegarandeerd goed

De gevelbekleding van Profort verenigt alle positieve eigenschappen in één product. Profort is zeer gunstig geprijsd ten opzichte van de alternatieven. Daarnaast zijn de verwerkingskosten laag door de snelle en eenvoudige montage. De natuurlijke uitstraling, het geringe onderhoud, de duurzaamheid, de fraaie afwerkingsmogelijkheden, de 10 jaar garantie en de eenvoudige montage maken het mogelijk om Profort in ontelbare "bouwdisciplines" toe te passen. Profort wordt geleverd met een KOMO attest-met-productcertificaat. Dit certificaat is afgegeven door Intron.

Verder beschikbare documentatie:
Profort assortimentsfolder, Profort Technische documentatie en kleurstalen.

Alle informatie is terug te vinden en te downloaden op www.FrontsAndFronts.nl of www.fetimprofessional.nl

Kortom: Met Profort heeft u een kwaliteitsproduct in handen waar de eindgebruiker jarenlang plezier van heeft.



Uw Profort verkooppunt:

 **barkmeijer**
houthandel

Riddersmaweg 2, 9291 NC Kollum
T. 0511 - 45 25 25 F. 0511 - 45 34 07
E. houthandel@barkmeijerbv.nl
I. www.barkmeijerbv.nl

Fetim Professional

Tel.: 020 580 5285

Email: professional@fetim.nl

www.fetimprofessional.nl

www.FrontsAndFronts.nl

 **F e t i m**
PROFESSIONAL